

Instalace EPLAN Education verze 2.9 SP1



Úvodní informace

Instalaci je možné stáhnout z webových stránek Eplanu - <https://www.eplan.cz/reseni/eplan-pro-skoly-a-univerzity/eplan-education-pro-studenty>

Stažený soubor je nutné rozbalit a zajistit místo na pevném disku o velikosti 12,5 GB.

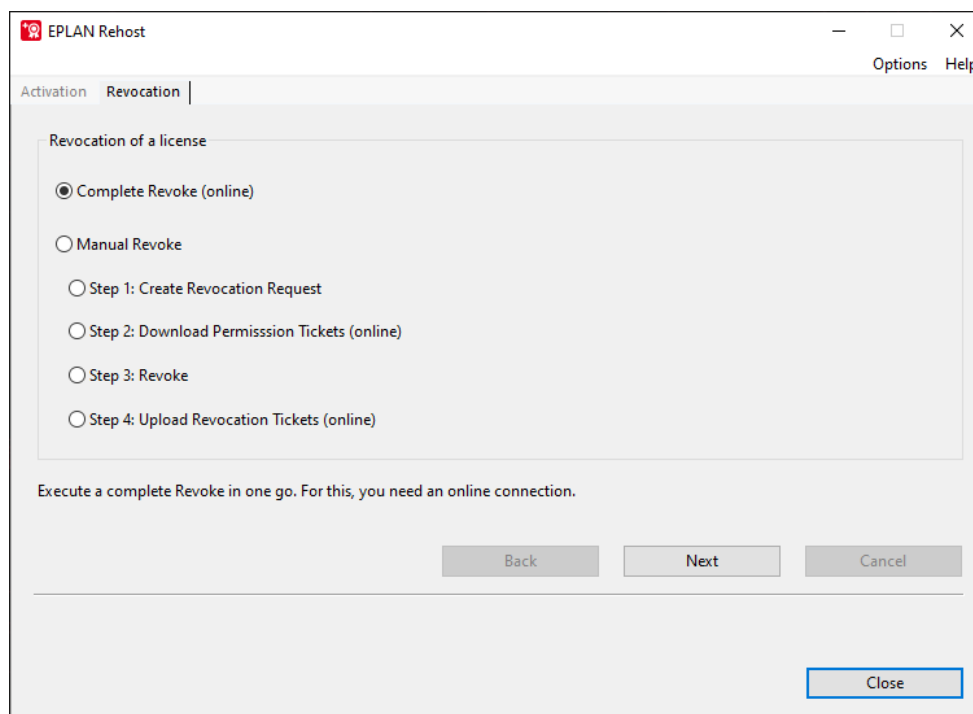
Spuštění instalace je provedeno pomocí souboru „setup.exe“. Následně po odsouhlasení s instalací se zobrazí první dialogové okno instalace s registrací studenta. Tato registrace slouží k vytvoření kódu pro EPLAN Education. Pro verzi 2.9 je tento kód nazýván jako EiD kód pro jedno pracovní místo. Na email zadaný při registraci bude zaslán tento EiD kód a následně po instalaci programu budete vyzváni k aktivaci licenci EPLAN Education student zadáním doručeného EiD.

Pozor!

Během instalace programu vám přijdou dva různé emaily. Je možné, že skončí v nevyžádané poště, kontrolujte proto i tuto schránku vaší pošty.

Pozor!

V případě reinstalace systému kde máte aktivovanou licenci EPLAN Education, je potřeba licenci na daném počítači deaktivovat, pomocí aplikace Rehost. Aplikaci najdete v instalační složce EPLANu: EPLAN_Education_2.9_SP1\ELMEPLAN Rehost. Po spuštění souboru zvolíte funkci Revocation a následně Complete Revoke (online).





Vlastní Instalace a první spuštění licence

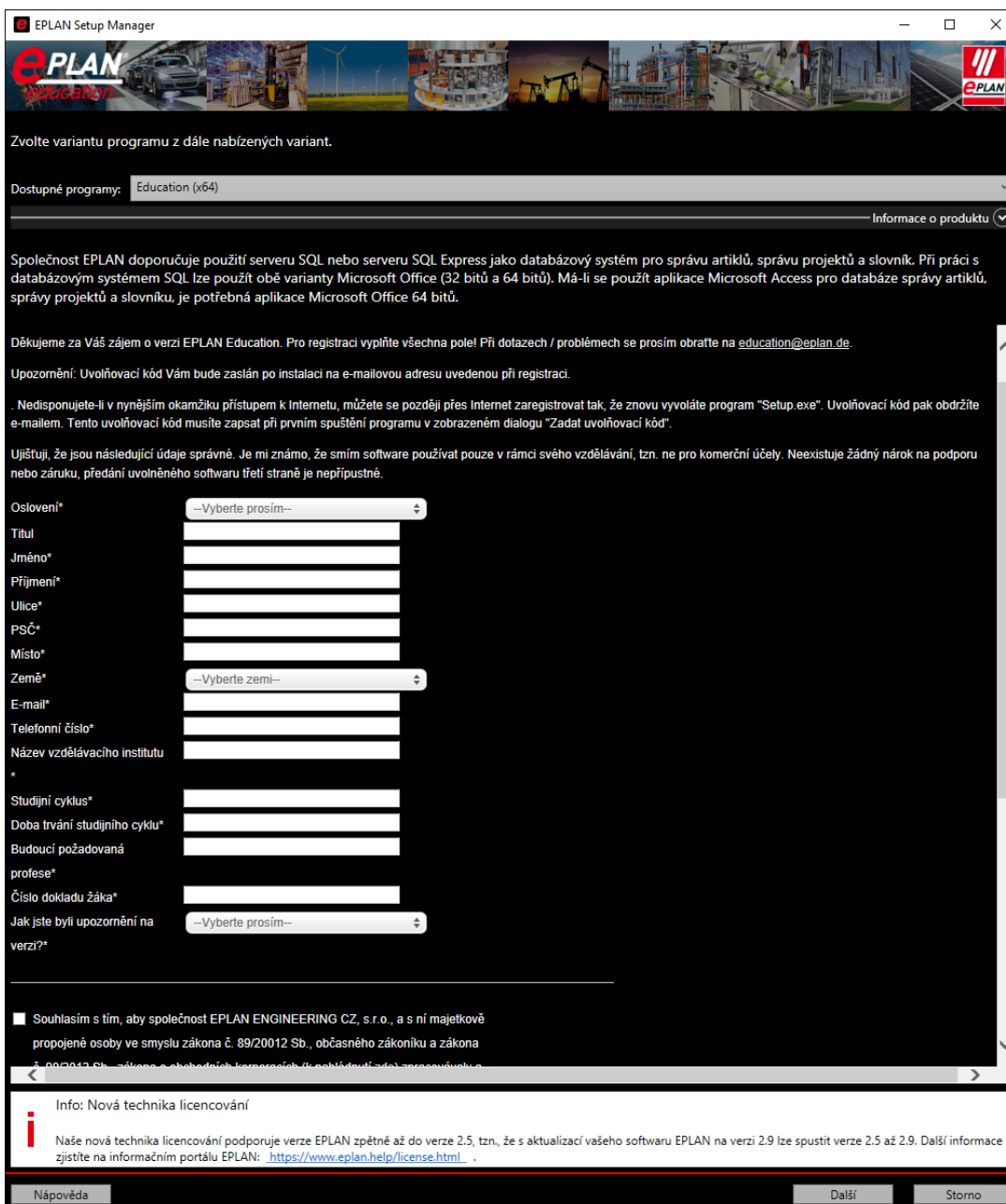
Instalaci spustíte přes „setup.exe“ po stažení instalačního balíčku z našich stránek.

Zde: <https://www.eplan.cz/reseni/eplan-pro-skoly-a-univerzity/eplan-education-pro-studenty>

EPLAN_Education_2.9_SP1 >

Název	Datum změny	Typ	Velikost
Download Manager (x64)	19.05.2020 6:22	Složka souborů	
Education (x64)	19.05.2020 6:16	Složka souborů	
ELM	20.11.2019 7:31	Složka souborů	
License Client (Win32)	20.11.2019 7:31	Složka souborů	
License Client (x64)	20.11.2019 7:31	Složka souborů	
Platform (x64)	19.05.2020 6:25	Složka souborů	
Platform Gui (x64)	19.05.2020 6:25	Složka souborů	
Services	19.05.2020 8:40	Složka souborů	
Setup	19.05.2020 7:31	Složka souborů	
Setup Manager (x64)	19.05.2020 6:22	Složka souborů	
Trial Education Add-on (x64)	19.05.2020 6:42	Složka souborů	
setup.exe	19.05.2020 5:46	Aplikace	467 kB

Během registrace je nutné vpsat veškeré políčka označené hvězdičkou. Vygenerovaný EiD kód je uvolněn pouze pro počítač, kde byla provedena instalace. Registrace zpětně po přeskočení tohoto kroku není možná! Pokud instalujete EPLAN Education poprvé, vyplníte tabulku registrace a následně musíte odsouhlasit také podmínky k licenci EPLAN – dolní část registračního formuláře – a potvrdit odeslání těchto údajů.



EPLAN Setup Manager

Zvolte variantu programu z dále nabízených variant.

Dostupné programy: Education (x64)

Informace o produktu

Společnost EPLAN doporučuje použití serveru SQL nebo serveru SQL Express jako databázový systém pro správu artiklů, správu projektů a slovník. Při práci s databázovým systémem SQL lze použít obě varianty Microsoft Office (32 bitů a 64 bitů). Má-li se použít aplikace Microsoft Access pro databáze správy artiklů, správy projektů a slovníku, je potřebná aplikace Microsoft Office 64 bitů.

Děkujeme za Váš zájem o verzi EPLAN Education. Pro registraci vyplňte všechna pole! Při dotazech / problémech se prosím obraťte na education@eplan.de.

Upozornění: Uvolňovací kód Vám bude zaslán po instalaci na e-mailovou adresu uvedenou při registraci.

Ne disponujete-li v nynějším okamžiku přístupem k Internetu, můžete se později přes Internet zaregistrovat tak, že znovu vyvoláte program "Setup.exe". Uvolňovací kód pak obdržíte e-mailem. Tento uvolňovací kód musíte zapsat při prvním spuštění programu v zobrazeném dialogu "Zadat uvolňovací kód".

Ujistěte se, že jsou následující údaje správné. Je mi známo, že smím software používat pouze v rámci svého vzdělávání, tzn. ne pro komerční účely. Neexistuje žádný nárok na podporu nebo záruku, předání uvolněného softwaru třetí straně je nepřipustné.

Oslovení* --Vyberte prosím--

Titul

Jméno*

Příjmení*

Ulice*

PSČ*

Místo*

Země* --Vyberte zemi--

E-mail*

Telefonní číslo*

Název vzdělávacího institutu*

Studijní cyklus*

Doba trvání studijního cyklu*

Budoucí požadovaná profese*

Číslo dokladu žáka*

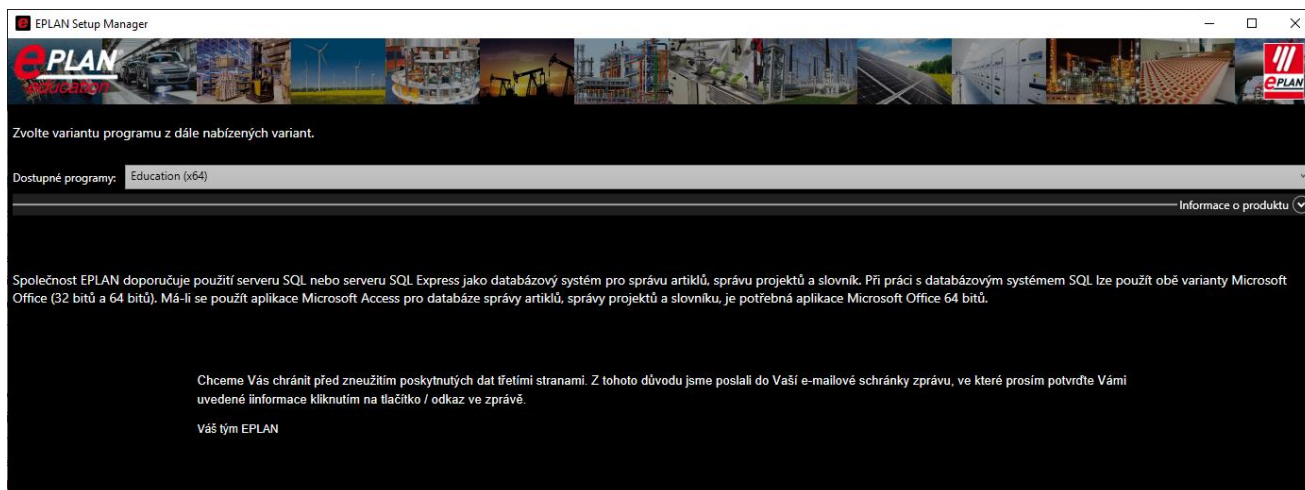
Jak jste byli upozorněni na verzi?*

Souhlasím s tím, aby společnost EPLAN ENGINEERING CZ, s.r.o., a s ní majetkově propojené osoby ve smyslu zákona č. 89/20012 Sb., občanského zákoníku a zákona č. 99/2013 Sb., zákona o obchodních korporacích (tzv. obchodní zákon) zpracovávaly a sdílely moje osobní údaje.

Info: Nová technika licencování

Naše nová technika licencování podporuje verze EPLAN zpětně až do verze 2.5, tzn. že s aktualizací vašeho softwaru EPLAN na verzi 2.9 lze spustit verze 2.5 až 2.9. Další informace zjistíte na informačním portálu EPLAN: <https://www.eplan.help/license.html>.

Nápověda Další Storno



V rámci správnosti uvedených informací vám dojde na email následující sdělení se souhlasem uvedených údajů. Po odsouhlasení údajů se zobrazí stránka s poděkováním a následně na email dostanete email z info@eplan.de s označením licence a s EiD kódem k uvolnění EPLAN Education licence.

EN Eplan No-reply

- Potvrďte prosím svůj souhlas

EN EPLAN Software & Service <no-reply@eplan.de>
To: rsprlak@yahoo.com

Vážení,

děkujeme za Váš zájem o systémy a řešení EPLAN.
Posíláme Vám tento e-mail, jelikož jste nás kontaktovali prostřednictvím kontaktního formuláře s žádostí o další informace o našich produktech, službách a řešeních.
Choeme Vás chránit před zneužitím Vámi poskytnutých dat třetími stranami. Klepnutím na níže uvedený odkaz potvrdíte svou žádost včetně kontaktních údajů.

Potvrďte prosím, že informace jsou správné kliknutím na tento odkaz:

<https://hn0.eplan-cloud.com/cz/siteservice/doi/potvrzeni/?processorOptIn=cf3420c2-f82c-45d4-9348-c7aaa0611ea7>

Pokud jste tuto žádost neodesílali, nemusíte dělat nic. Veškeré nepotvrzené záznamy budou automaticky po 24 hodinách smazány.

S pozdravem
Váš tým EPLAN

EPLAN ENGINEERING CZ, s.r.o., Dukelských hrdinů 654/34, Praha 7, Městský soud v Praze, oddíl C, vložka 151137, jednatel: Petr Pospíšil

Tento e-mail obsahuje důvěrné informace. Nemáte oprávnění kopírovat jeho obsah bez souhlasu odesílatele. ***

Uvolnění proběhne až po ukončení procesu instalace. Tímto je ukončena vaše registrace. Následně v instalačním procesu máte položku se souhlasem s podmínkami uvedenými v licenční smlouvě.

PROCESS CONSULTING

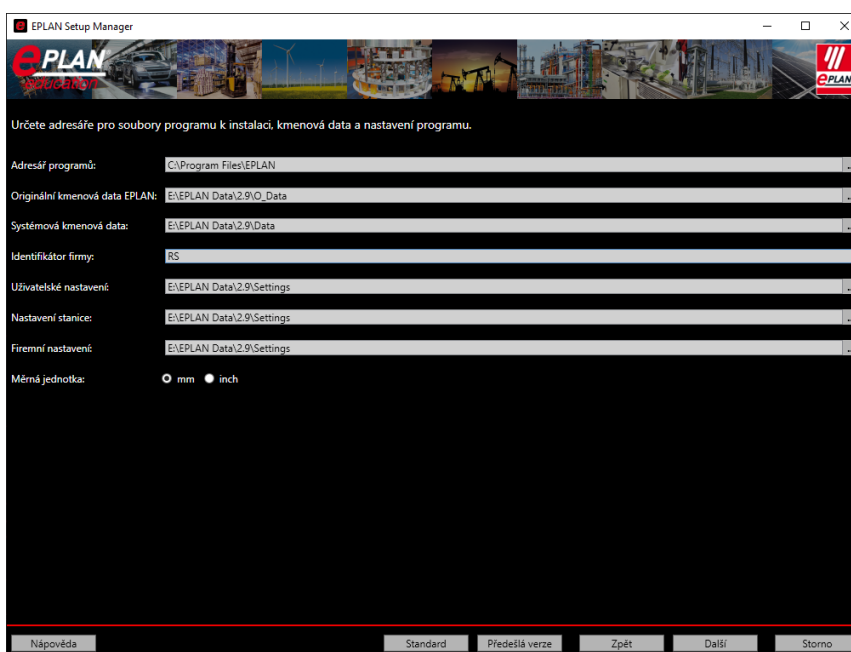
ENGINEERING SOFTWARE

IMPLEMENTATION

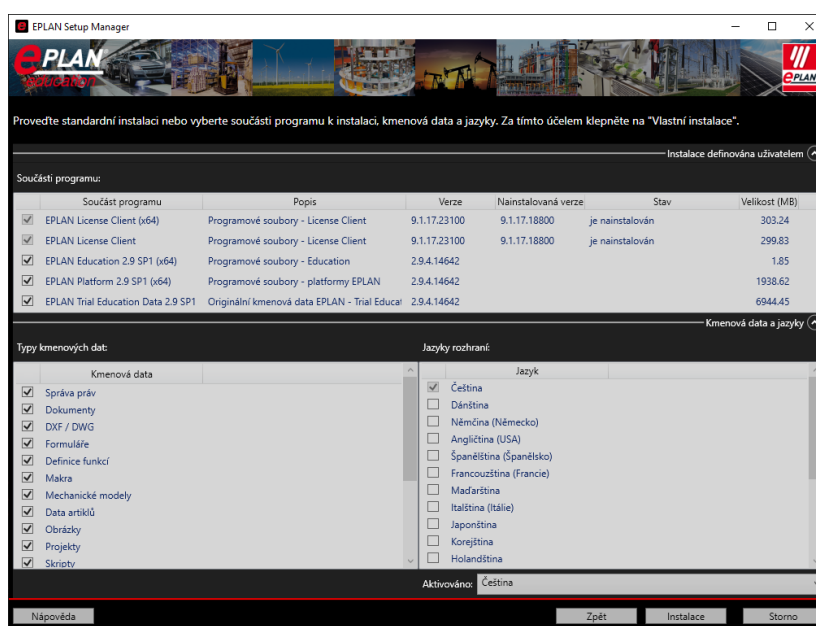
GLOBAL SUPPORT

Následně instalace probíhá výběrem složek EPLANu.

Program se skládá ze složky programu a následně složek První složka „Originální kmenová data“ obsahuje originální data k symbolům, rámečkům, šablonám, atd. Dále máte složku se jménem „Data“ v této složce budou umístěna veškerá data, které budete využívat pro tvorbu projektů a budou zde umístěny i projekty. Dále máte identifikátor firmy – tj. jméno toho kdo bude vytvářet projekty. Potom už jsou jenom složky, ve kterých se ukládá nastavení uživatelského prostředí.

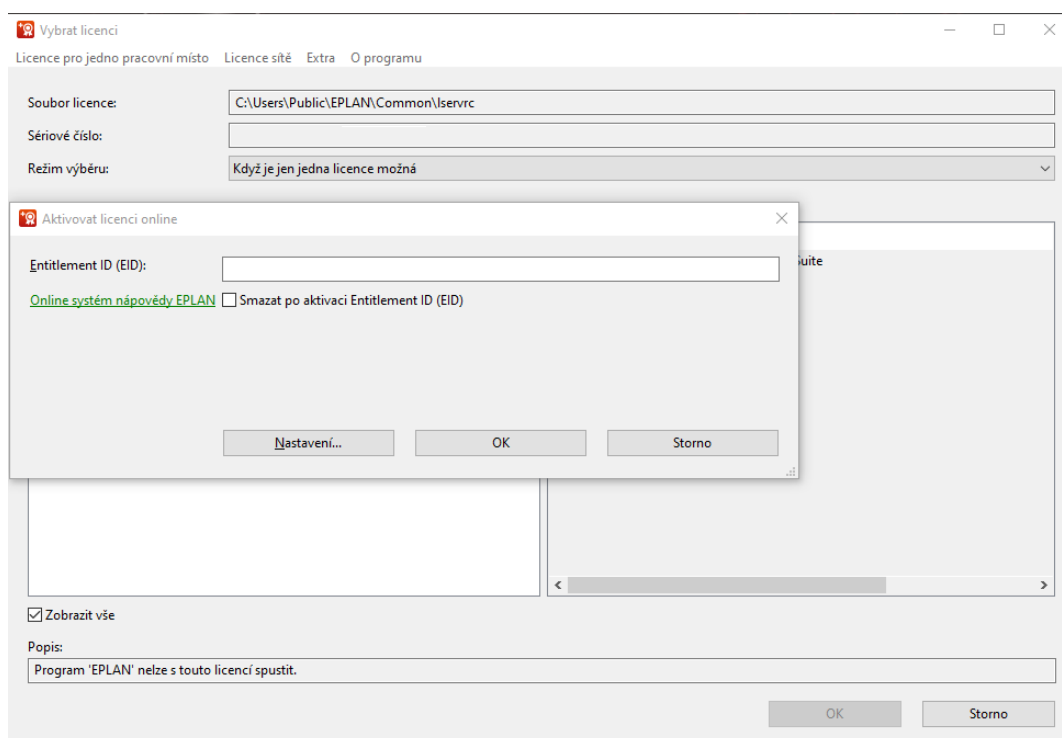


Dále máte možnost nastavit jazyk během instalace a i kmenové data programu (tj. rámečky, formuláře, knihovna definice funkce atd.). Tím je instalace programu hotová.



Pokud nedostanete email s označím licence a s EiD kódem ani cca po hodině od odeslání registrace a udělení souhlasu se zpracováním dat, proveďte znovu registraci na první záložce instalace EPLANu (už nemusíte znovu celé instalovat, pouze vyplňte registraci).

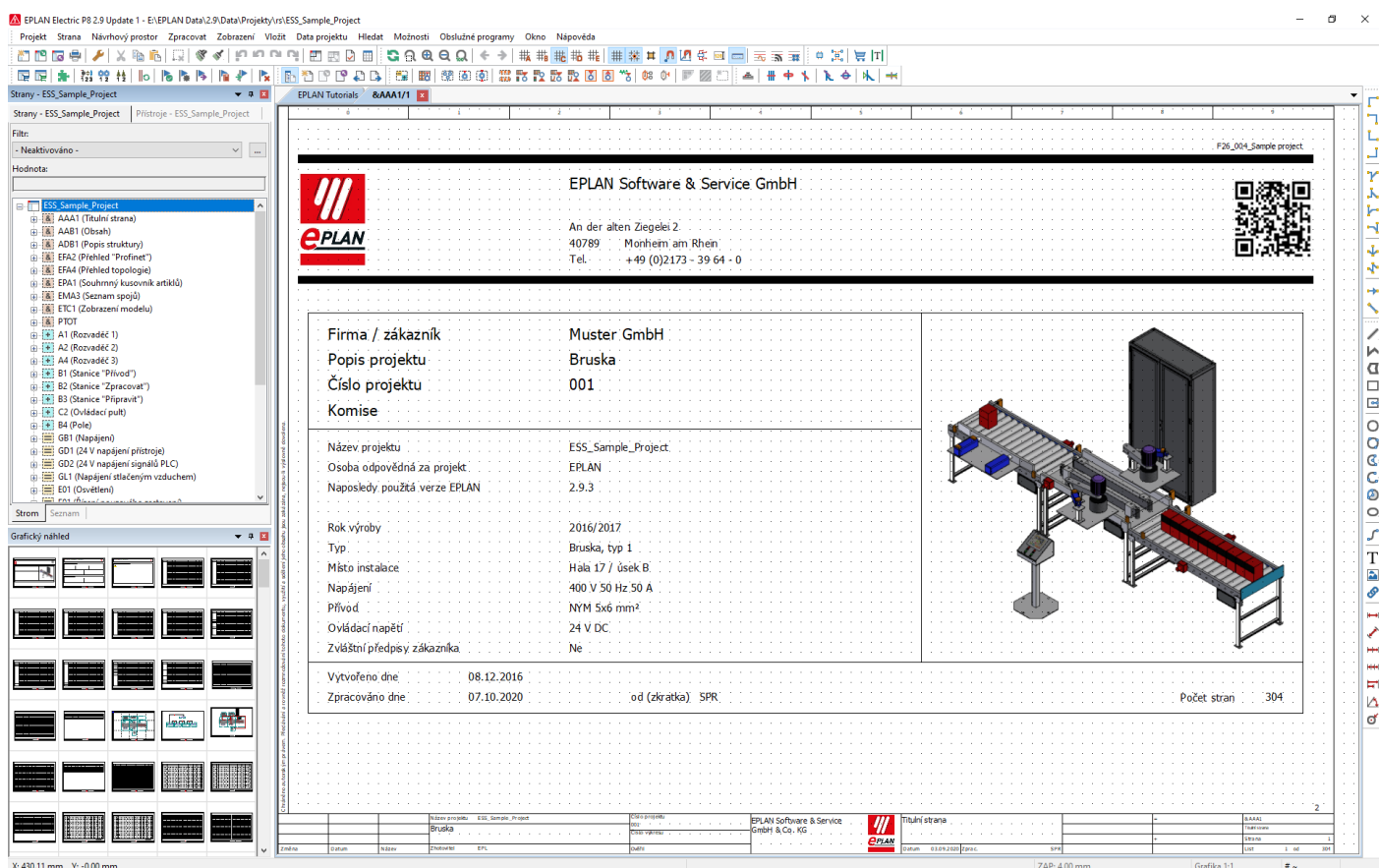
V tuto chvíli byste tedy měli mít EiD kód. Ten si zkopírujete do schránky a spusťte program EPLAN Education. První spuštění po vás bude chtít „Vybrat licenci“. V tomto dialogu vyberte Licence pro jedno pracovní místo a následně Aktivovat licence online – zde vložte EiD kód.



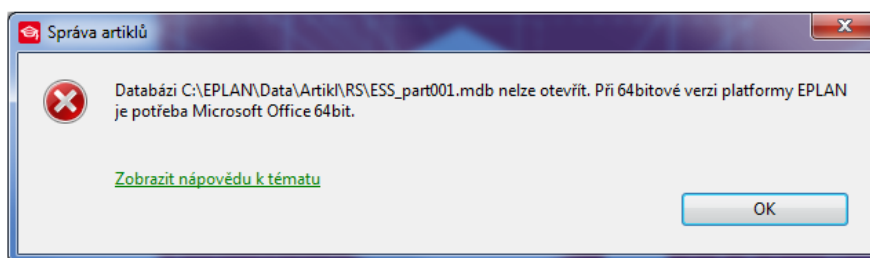
Pozor!

V tuto chvíli máte licenci nainstalovanou a uvolněnou pro vaše používání, Pokud byste potřebovali z jakéhokoli důvodu reinstalovat licenci anebo celý počítač, postupujte podle návodu k REHOST licence v úvodu návodu!

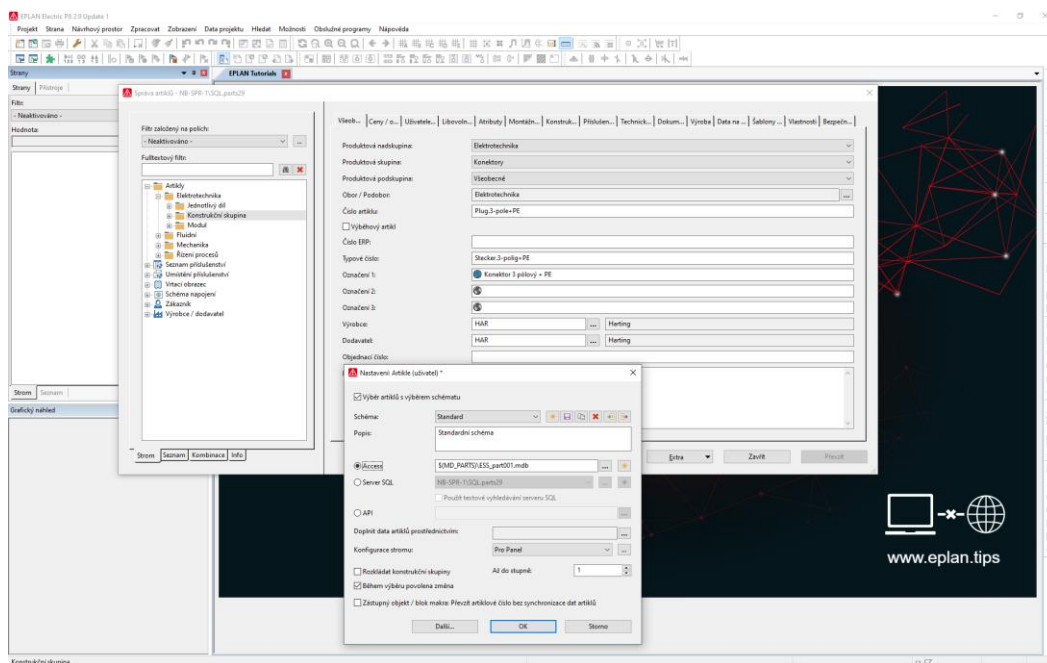
EPLAN Education lze ovládat pomocí vrchního rolovacího menu, v kterém jsou umístěny jednotlivé funkce. Část funkcí je možné ovládat pomocí jednotlivých toolbarů vytažených rovnou do ovládací části. Poslední možnost ovládání EPLANu je pomocí klávesových zkratk.



Pokud se vám objeví hlášení při správě artiklů. Nemáte nainstalovanou plnou verzi MS Access 64 bit. Tento problém je možné vyřešit pomocí doinstalování Access Runtime nebo pomocí SQL server Express. Oba programy jsou volně dostupné z příslušných webových stránek.



EPLAN P8 je databázový program, program využívá dvě databáze. První databáze obsahuje artikly, nalezneme ji v dialogu Obslužné programy > Artikly > Správa.



Druhá databáze, kterou je možné využít je databáze překladů. Nalézá se v dialogu Obslužné programy > Překlad > Zpracovat slovník... Do této databáze je možné přidávat překlady přes dialog Extra > Importovat. Podporovaný formát importu *.etd, *.xml a *.txt.

