



# Citrix – Uživatelský manuál

Stav: 11/2021



EPLAN Software & Service GmbH & Co. KG  
Technické informace

# Obsah

<b>Požadavky na systém .....</b>	<b>3</b>
<b>Operační systémy.....</b>	<b>3</b>
<b>Webové prohlížeče .....</b>	<b>3</b>
<b>Nároky na připojení .....</b>	<b>3</b>
<b>Software .....</b>	<b>4</b>
<b>Install Citrix Workspace App.....</b>	<b>4</b>
<b>Instalace .....</b>	<b>4</b>
<b>Zapnutí virtuálního počítače .....</b>	<b>6</b>
<b>Spuštění virtuálního počítače .....</b>	<b>8</b>
<b>Problémy .....</b>	<b>9</b>
<b>3D Myš není detekována.....</b>	<b>9</b>
<b>Problémy se zobrazením .....</b>	<b>9</b>
<b>Obrazovky jsou šedé.....</b>	<b>9</b>

# Úvod

Tento dokument popisuje kroky, jak spustit školení EPLAN pomocí Citrix.

## Požadavky na systém

- 500 MB volného prostoru na disku
- 1 GB RAM
- .NET Framework 3.5 SP 1
- .NET Framework 2.0 SP 1

## Operační systémy

- Windows 10 32-bit a 64-bit - verze 1607 – 1809 až 2004

## Webové prohlížeče

- Google Chrome
- Mozilla Firefox

## Nároky na připojení

Základní nároky na připojení

- Rychlost: min. 10 Mbit/s
- Odezva: max. 30ms

## Software

Pro využívání virtuálního počítače na bázi Citrix, musíte mít nainstalovanou aplikaci **Citrix Workspace App**.

Aplikaci stáhnete ze stránek:

<https://www.citrix.com/downloads/workspace-app/>

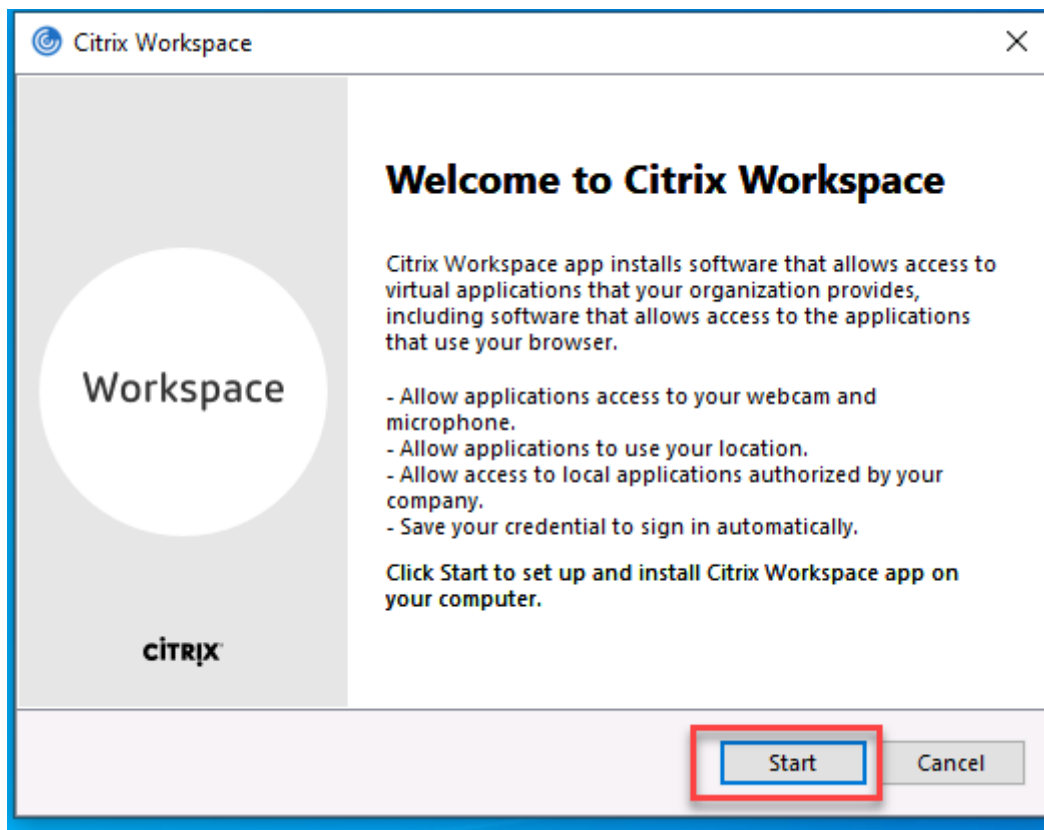
Citrix Workspace app 2109.1

## Install Citrix Workspace App

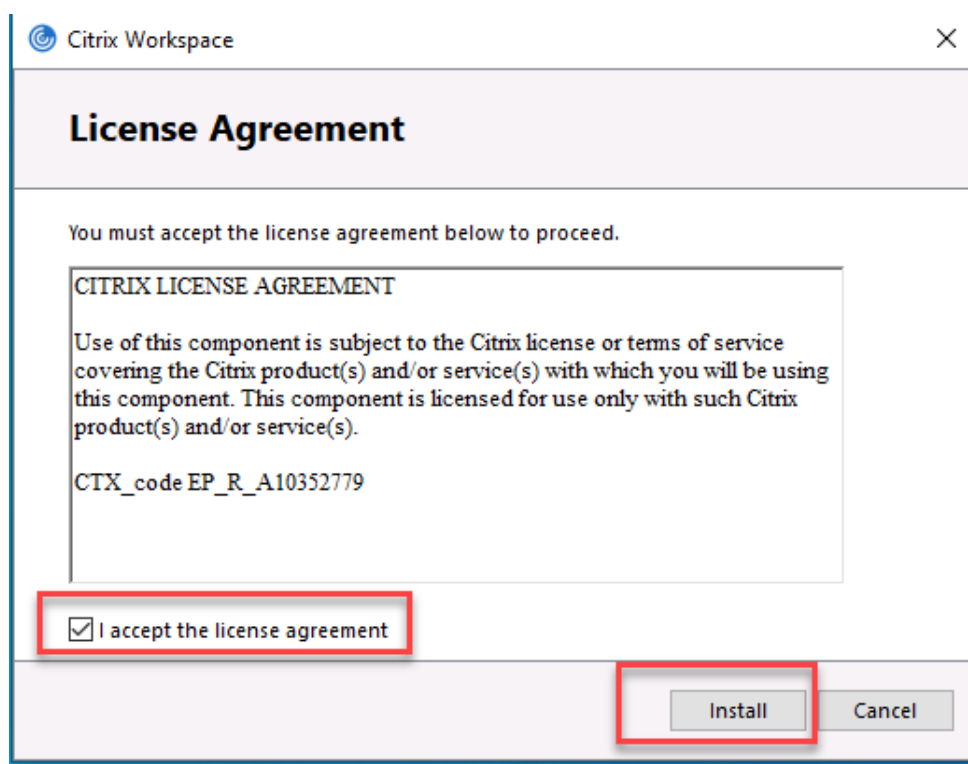
### Instalace

Aplikaci stáhnete a spustíte. Zobrazí se vám dialogové okno s instalací software.

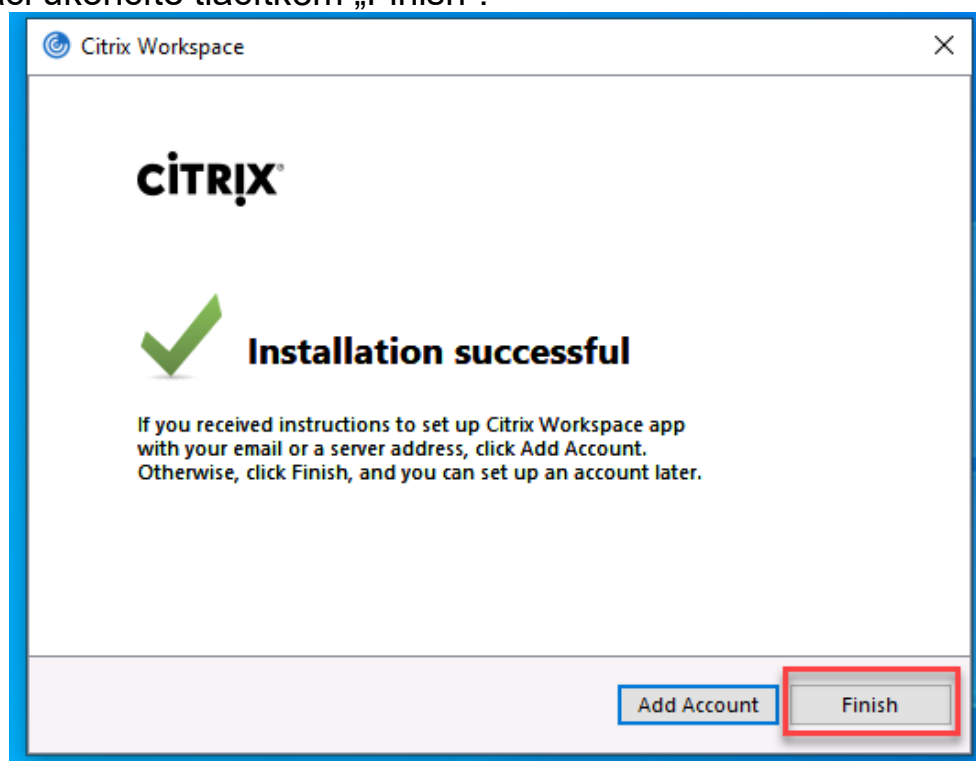
Kliknete na „Start“ ke spustění instalace.



Potvrdíte akceptaci pravidel užívání a zmáčknete „Install“



Instalaci ukončíte tlačítkem „Finish“.

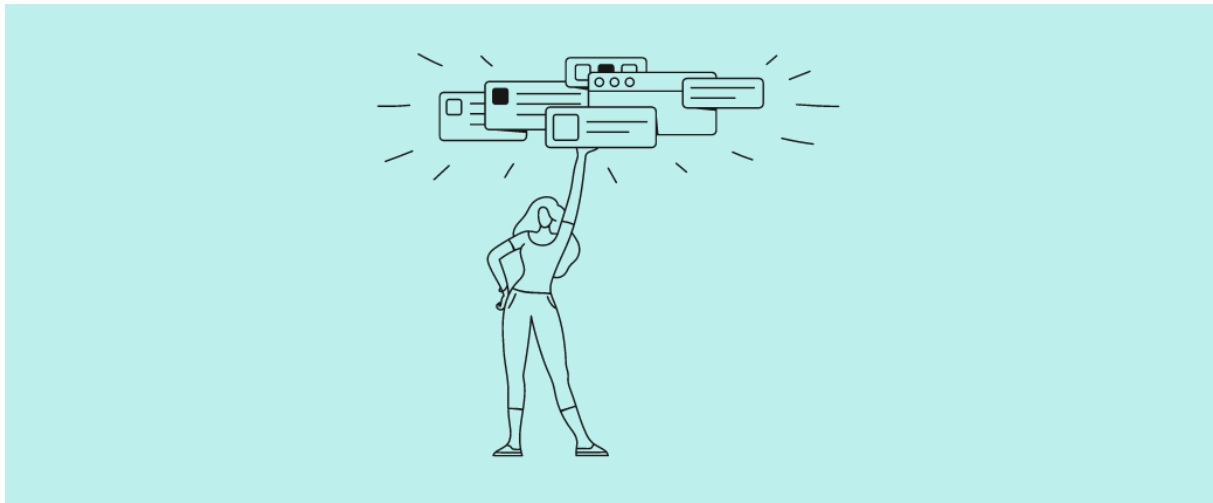


Aplikaci máte nainstalovanou na PC a můžete ji nyní využít pro přihlášení k Citrix Virtual PC.

# Zapnutí virtuálního počítače

Otevřeme aplikaci Citrix Workspace a zadáme adresu:

<https://eplanacademypoc.cloud.com/>



**Welcome to Citrix Workspace**

Enter your Store URL or email address

Continue

Provede se přesměrování na novou stránku, kde už jenom zadáte přihlašovací informace.

Následně se vám ukáže nové okno s možností přihlášení. Ve vlastním e-mailu jste od nás obdrželi Vaše osobní přihlasovací údaje.

Např.

User name: *eplan-tz\S38101*

Password: *Eplan123*

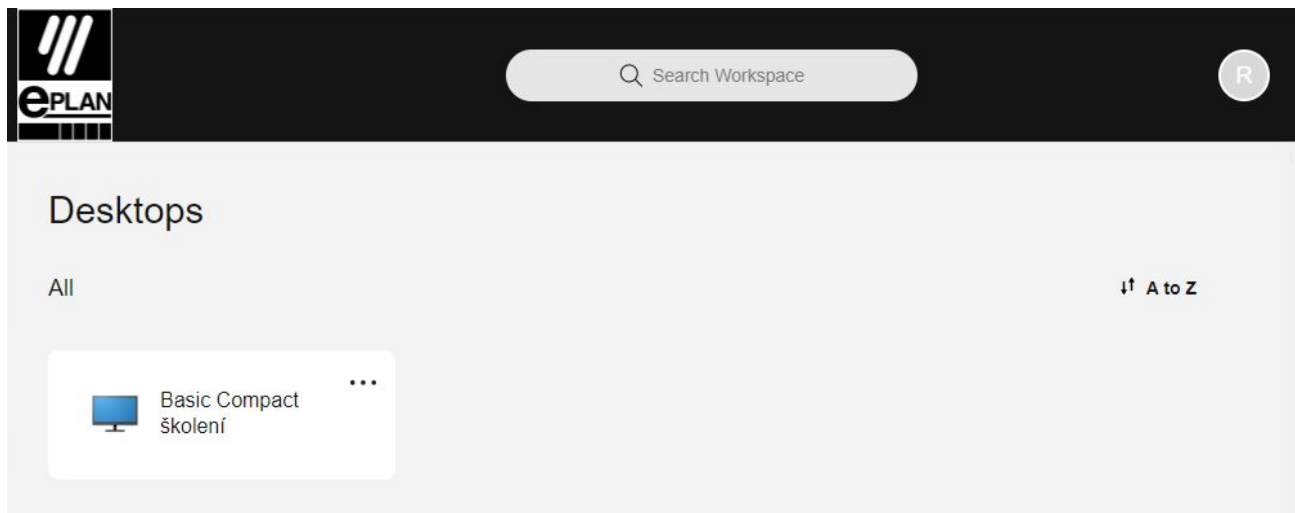
firma	Jméno	Email	Citrix	
*vzor*			<i>eplan-tz\S38101</i>	<i>Eplan123</i>
			<i>eplan-tz\RSP01102</i>	807145
			<i>eplan-tz\RSP01103</i>	807145
			<i>eplan-tz\RSP01104</i>	807145
			<i>eplan-tz\RSP01105</i>	807145
			<i>eplan-tz\RSP01106</i>	807145
			<i>eplan-tz\RSP01107</i>	807145
			<i>eplan-tz\RSP01108</i>	807145

Údaje zkopírujte do přihlašovacího okna a potvrďte “Sign In”.

The image shows a login window for Citrix. At the top, there is a black header with the Citrix logo (a red 'e' with 'Training Academy' text). Below the header is a white sign-in form. The form has two input fields: 'Username' with the placeholder text 'domain/user or user@domain.com' and 'Password' with the placeholder text 'Enter password'. Below the fields is a teal 'Sign In' button. At the bottom of the window, the Citrix logo is displayed, along with links for 'English (US)' and 'Privacy Policy'.

# Spuštění virtuálního počítače

Po zadání přihlašovacích údajů uvidíte ikonu s monitorem a názvem daného počítače.



Rozklikněte a dostanete se na virtuální školící stanici EPLAN.





# Problémy

## 3D Myš není detekována

- Kliknete na aktivní banner nahoře v Citrixu
- Zvolte "Device – "3D Connection Space Mouse"
- 3D myš by měla být nyní detekována

## Problémy se zobrazením

### Dva monitory

Chcete-li použít Citrix ve dvou obrazovkách, rozbalte okno Citrix tak, aby pokrývalo oba monitory. Nyní klikněte na tlačítko maximalizace a dostanete zobrazení na obě celé obrazovky.

### Obrazovky jsou šedé

- Klikněte na banner Citrix Arrow ve vrchní části plochy
- Klikněte na "Disconnect"
- Zapněte znovu zobrazení Citrix virtuálního počítače
- Okno by se mělo nyní zobrazit správně